

«СОГЛАСОВАНО»

Директор  
Куженерского лесничества- филиала  
ГКУ РМЭ «Востокмежупрлес»  
В.Е. Щербаков

2019 год

«УТВЕРЖДАЮ»

Директор ООО «Куженерлес»  
Хусаинов Р.Р.

«август 2019» год

**ПРОЕКТ ЛЕСОВОССТАНОВЛЕНИЯ  
(искусственное лесовосстановление)  
(комбинированное лесовосстановление)  
на осень 2019 год**

Лесничество: Куженерское

Участковое лесничество Шойское Куженерский лесной участок

Номер квартала 97 номер выдела I

Площадь участка 1,4 га

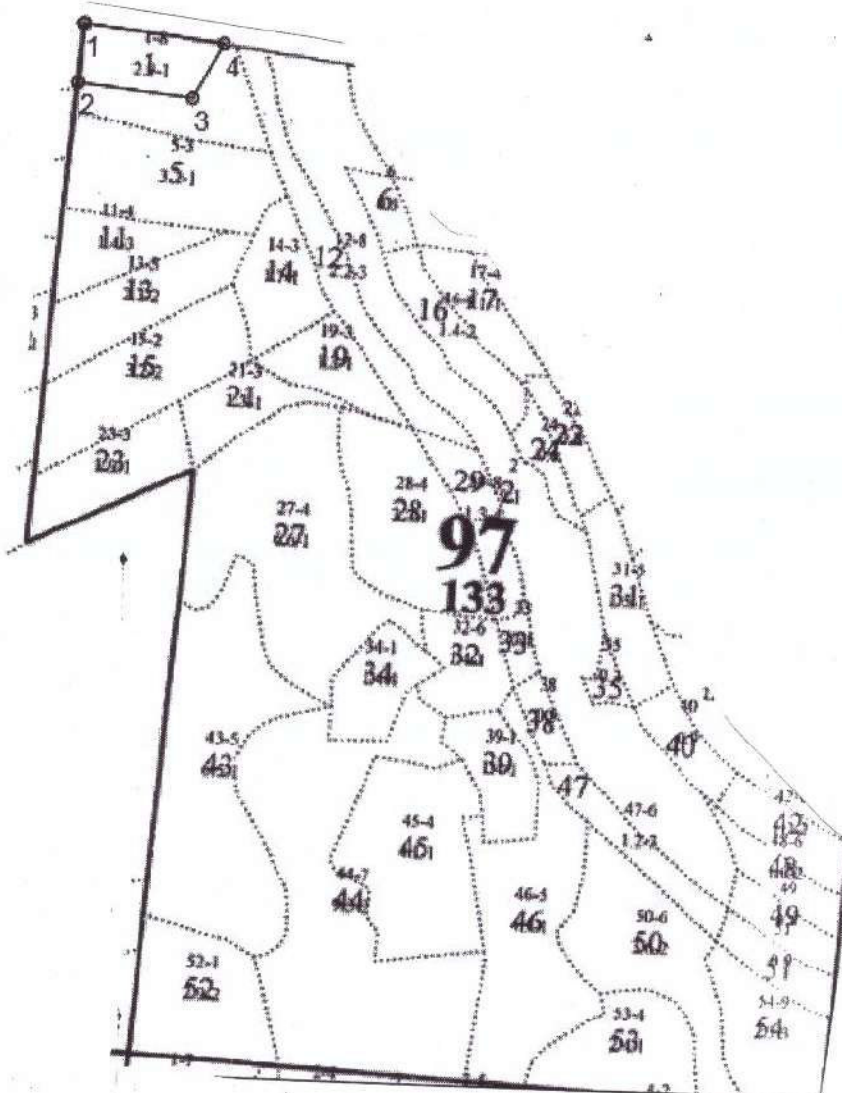
Целевое назначение лесов - эксплуатационные леса

главная порода сосна

Обоснование проектируемых мероприятий: создание лесных культур

План участка

масштаб 1:10000



Условные обозначения :

- границы лесного участка

№ точек	Румбы, град.	Линии, м
1-2	ЮВ-3	79
2-3	СВ-88	158
3-4	СВ-21	84
4-1	ЮЗ-89	192

1. Категория лесокультурной площади: вырубка 2018 г
2. Рельеф, механ.состав почвы, степень влажности : ровный, свежие С2
3. Напочвенный покров (важнейшие растения индикаторы, степень задернения почвы): снить, звездчатка.
4. Тип леса, тип лесорастительных условий: Е ллк
5. Наличие естественного возобновления главных пород: \_\_\_\_\_, тыс. шт.
6. Захламленность, мЗ 18 наличие пней 168 шт/га, средний диаметр 22.
7. Зараженность почвы вредителями, вид, шт/га: \_\_\_\_\_
8. Сроки и виды подготовки площади, применяемые машины и орудия: сентябрь 2019 г, вспашка трактором ТДТ-55 с плугом ПЛ-1.
9. Способы и время обработки почвы: обработка почвы бороздами, глубина 0,2 м; трактором ТДТ-55с плугом ПЛ-1.
10. Размещение и размеры площадок, террас, полос, борозд на площади и их направление : борозды через 3,5 м
11. Метод и способ создания культур: посадка сеянцев
12. Количество посадочных мест на 1 га, тыс.шт: 4100
13. Размещение посадочных мест: 3,5\*0,7
14. Схема смещения пород: С-С-С-С
15. Потребность в посадочном материале на 1 га – 5740 шт
16. Характеристика посадочного материала по породам: возраст, происхождение, селекционная категория, качество семян, номер сертификата: однолетние сеянцы сосны ИП Путилова Е.Л.
17. Виды и способы ухода, их кратность (агротехнический, лесоводственный уход, дополнение и др):
  - 1-й год: 2 раза агоруход
  - 2-й год: 1 раз агроуход
  - 3-й год: 1 раз агроуход
  - 4-й год: 1 раз лесоводственный уход
  - 5-й год: \_\_\_\_\_
  - 6-й год: 1 раз лесоводственный уход
18. Противопожарные мероприятия:
19. Показатели оценки восстанавливаемых лесов для признания работ по лесовосстановлению выполненными (возраст, состав пород, средняя высота и др.): 7 лет 8С2Ос 1,5 м
20. Безопасные способы выполнения работ: соблюдение правил ТБ.

Составил: зам.директора по л/х ООО «Куженерлес» Ельмикеева И.Е. \_\_\_\_\_